



# 2021

**ESTADÍSTICAS**



### ÍNDICE DE ESTADÍSTICAS

#### VITICULTURA Y BODEGAS

- ▲ 1-A. Evolución de la vitivinicultura en la D.O Calificada Rioja / histórico
- ▲ 1-B. Evolución de la vitivinicultura en la D.O. Calificada Rioja / última década
- ▲ 2. Producción de uva de Rioja - cosecha 2021
- ▲ 3. Elaboración de vino amparado en la cosecha 2021 (en litros)
- ▲ 4. Evolución de hectáreas, producción de uva y elaboración de vino
- ▲ 5-A. Distribución por localidades de viñedos productivos
- ▲ 5-B. Viñedos productivos, improductivos e inscritos campaña 2021 (en hectáreas)
- ▲ 6. Viñedos según variedades de uva por comunidades - 2021 (en hectáreas)
- ▲ 7. Viñedo por años de plantación (en hectáreas)
- ▲ 8. Evolución del viñedo inscrito por comunidades autónomas en la D.O.Ca. Rioja (en hectáreas)
- ▲ 9. Viñedos según tamaño de parcelas - 2021
- ▲ 10. Número de parcelas de viñedo por comunidades
- ▲ 11. Existencias de vino amparado a 31-12-2021 (en litros)
- ▲ 12. Existencias de vino amparado por tipo envase a 31-12-2021 (en litros)
- ▲ 13. Existencias de vino amparado por añadas a 31-12-2021 (en litros)
- ▲ 14. Evolución del parque de barricas
- ▲ 15-A. Bodegas de Rioja inscritas a 31-12- 2021 (titulares)
- ▲ 15-B. Bodegas de Rioja con registro de embotellador
- ▲ 16-A. Bodegas por tramos de capacidad a 31-12-2021 (titulares)
- ▲ 16-B. Evolución de capacidad de almacenamiento y crianza de las bodegas de Rioja (en litros)
- ▲ 17. Bodegas de rioja por tramos de comercialización a 31-12-2021

#### COMERCIALIZACIÓN

- ▲ 18. Evolución de la comercialización de vinos de Rioja 1985-2021 (en litros)
- ▲ 19 estadística de comercialización año 2021 (en litros)
- ▲ 20. Exportación 2021: los diez primeros países



### VITICULTURA Y BODEGAS

#### 1-A EVOLUCIÓN DE LA VITIVINICULTURA EN LA D.O CALIFICADA RIOJA / HISTÓRICO

	1985	1990	1995	2000	2005	2010	2015	2020	% VARIACIÓN 1985/2020	
SUPERFICIE DE VIÑEDO PRODUCTIVO (hectáreas)	38.817	43.074	47.346	52.029	59.212	61.960	61.870	65.811	+69,54%	
PRODUCCIÓN AMPARADA (millones de litros)*	173,35	161,24	217,91	310,80	273,94	255,90	298,83	268,67	+54,99	
RENDIMIENTO (hl/ ha)	44,5	37,43	46,03	59,74	46,26	41,30	48,30	40,82	-8,27%	
COMERCIALIZACIÓN (millones de litros)	MERCADO INTERIOR	67,75	77,75	125,78	120,12	179,44	181,26	177,41	130,63	+92,81%
	MERCADO EXTERIOR	28,63	26,03	59,12	39,86	71,23	85,86	106,61	103,89	+262,87%
	<b>TOTAL VENTAS</b>	<b>96,38</b>	<b>103,78</b>	<b>184,90</b>	<b>159,98</b>	<b>250,67</b>	<b>267,12</b>	<b>284,02</b>	<b>234,52</b>	<b>+143,33%</b>
EXISTENCIAS A 31 DE DICIEMBRE (millones de litros)	VINOS AÑOS ANTERIORES	182	315,91	246,89	459,42	529,63	587,67	496,03	621,41	+241,43%
	ÚLTIMA COSECHA	173	161,24	214,12	309,81	273,06	254,93	296,68	268,08	+54,96%
	<b>TOTAL EXISTENCIAS</b>	<b>355</b>	<b>477,15</b>	<b>461,01</b>	<b>769,23</b>	<b>802,69</b>	<b>842,60</b>	<b>792,71</b>	<b>889,49</b>	<b>+150,56%</b>
RELACIÓN DE EXISTENCIAS / VENTAS	3,7	4,28	2,41	4,62	3,13	3,07	2,73	3,70	---	
NÚMERO DE BODEGAS EMBOTELLADORAS	58	310	372	443	559	572	594	576	+893,10%	
NÚMERO DE BODEGAS DE CRIANZA	58	103	153	222	324	375	381	449	+674,13%	
NÚMERO DE BARRICAS (en miles)	450	547	598	939	1.161	1.292	1.271	1.371	+204,67	

#### 1-B. EVOLUCIÓN DE LA VITIVINICULTURA EN LA D.O. CALIFICADA RIOJA / ÚLTIMA DÉCADA

	2012	2013	2014	2015	2016	2017	2018	2019	2020	2021	% 2020/2021	
SUPERFICIE DE VIÑEDO PRODUCTIVO (hectáreas)	62.153	61.840	61.645	61.870	62.620	64.215	65.001	65.726	65.811	66.217	+0,61%	
PRODUCCIÓN AMPARADA (millones de litros)*	245,70	253,44	295,16	298,83	317,83	250,16	336,12	270,90	268,67	281,64	+4,82%	
RENDIMIENTO (hl/ ha)	39,53	40,98	47,88	48,30	50,76	38,96	51,71	41,22	40,82	42,53	+4,18%	
COMERCIALIZACIÓN (millones de litros)	MERCADO INTERIOR	169,45	174,98	175,00	177,41	178,77	175,83	166,89	161,62	130,63	148,46	+13,64%
	MERCADO EXTERIOR	96,97	102,18	105,79	106,61	103,77	108,34	96,45	94,29	103,89	105,71	+1,75%
	<b>TOTAL VENTAS</b>	<b>266,42</b>	<b>277,16</b>	<b>280,79</b>	<b>284,02</b>	<b>282,44</b>	<b>284,17</b>	<b>263,34</b>	<b>255,91</b>	<b>234,52</b>	<b>254,17</b>	<b>+8,37%</b>
EXISTENCIAS A 31 DE DICIEMBRE (millones de litros)	VINOS AÑOS ANTERIORES	563,69	525,30	491,58	496,03	506,47	532,69	512,59	584,97	621,41	629,21	+1,25%
	ÚLTIMA COSECHA	244,51	252,49	293,20	296,68	314,98	248,09	334,37	270,36	268,08	280,95	+4,80%
	<b>TOTAL EXISTENCIAS</b>	<b>808,20</b>	<b>777,79</b>	<b>784,78</b>	<b>792,71</b>	<b>821,45</b>	<b>780,78</b>	<b>846,96</b>	<b>855,33</b>	<b>889,49</b>	<b>910,16</b>	<b>+2,32%</b>
RELACIÓN DE EXISTENCIAS / VENTAS	2,96	2,74	2,72	2,73	2,84	2,68	3,14	3,25	3,70	3,47	-6,21%	
NÚMERO DE BODEGAS EMBOTELLADORAS	581	587	600	594	601	607	600	574	576	571	-0,86%	
NÚMERO DE BODEGAS DE CRIANZA	386	392	403	381	391	396	396	449	449	453	+0,89%	
NÚMERO DE BARRICAS (en miles)	1.278	1.262	1.284	1.271	1.326	1.368	1.385	1.356	1.371	1.372	+0,07%	

\* Producción amparada previa a la calificación

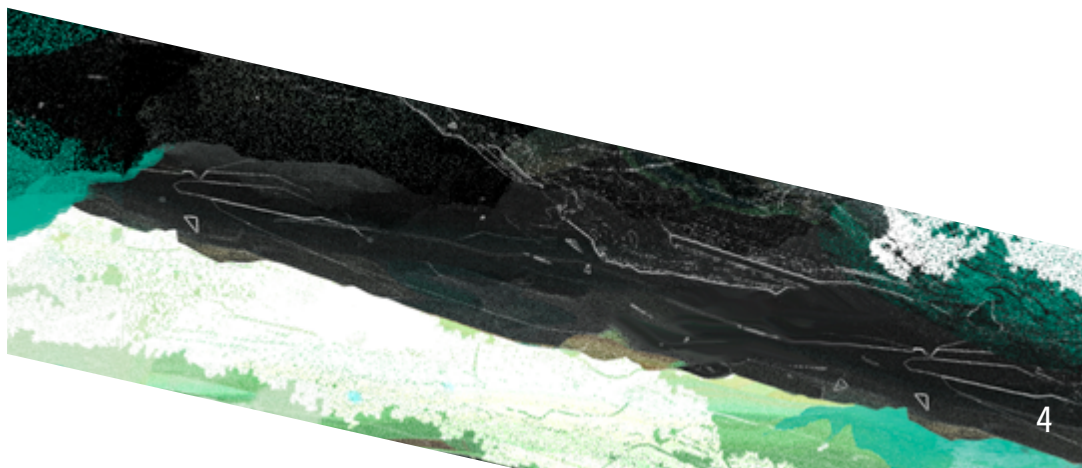


### 2. PRODUCCIÓN DE UVA DE RIOJA - COSECHA 2021

COMUNIDAD		PRODUCCIÓN en kilogramos			RENDIMIENTO	
		TINTA	BLANCA	TOTAL	TINTA	BLANCA
LA RIOJA	<b>TOTAL</b>	<b>251.646.443</b>	<b>35.163.919</b>	<b>288.755.763</b>	<b>6.114</b>	<b>8.234</b>
	AMPARADO	243.865.892	34.083.219	279.911.612	5.925	7.998
	STOCK	562.841	0	562.841	14	0
	EXCESO	7.217.710	1.080.700	8.281.310	175	236
	<b>TOTAL</b>	<b>71.125.459</b>	<b>7.119.577</b>	<b>78.245.036</b>	<b>5.764</b>	<b>7.968</b>
ÁLAVA	AMPARADO	70.762.614	7.056.455	77.819.068	5.735	7.897
	STOCK	42.652	0	42.652	3	0
	EXCESO	320.194	63.122	383.316	26	71
	<b>TOTAL</b>	<b>42.160.815</b>	<b>4.727.666</b>	<b>46.888.482</b>	<b>6.247</b>	<b>8.294</b>
NAVARRA	AMPARADO	40.780.927	4.617.439	45.398.366	6.042	8.101
	STOCK	9.302	0	9.302	1	0
	EXCESO	1.370.585	110.228	1.480.813	203	193
	<b>TOTAL</b>	<b>364.932.717</b>	<b>48.956.563</b>	<b>413.889.280</b>	<b>6.057</b>	<b>8.200</b>
<b>TOTAL</b>	AMPARADO	355.409.433	47.719.613	403.129.046	5.899	7.993
	STOCK	614.795	0	614.795	10	0
	EXCESO	8.908.489	1.236.950	10.145.439	148	207
	<b>TOTAL</b>	<b>364.932.717</b>	<b>48.956.563</b>	<b>413.889.280</b>	<b>6.057</b>	<b>8.200</b>

### 3. ELABORACIÓN DE VINO AMPARADO EN LA COSECHA 2021 (litros)

COMUNIDAD	TIPO BODEGA	TINTO	ROSADO	BLANCO	TOTAL
LA RIOJA	COSECHEROS	2.357.824	119.385	344.990	<b>2.822.199</b>
	COOPERATIVAS	57.658.349	3.861.508	6.890.069	<b>68.409.926</b>
	ALMACENISTAS	2.298.352	91.687	807.878	<b>3.197.917</b>
	CRIADORES	104.897.990	5.940.035	11.246.499	<b>122.084.524</b>
	<b>TOTAL</b>	<b>167.212.515</b>	<b>10.012.615</b>	<b>19.289.436</b>	<b>196.514.566</b>
ÁLAVA	COSECHEROS	3.481.756	7.174	95.038	<b>3.583.968</b>
	COOPERATIVAS	7.182.676	117.691	372.728	<b>7.673.095</b>
	ALMACENISTAS	1.221.584	10.590	107.947	<b>1.340.121</b>
	CRIADORES	48.764.564	1.779.385	5.359.192	<b>55.903.141</b>
	<b>TOTAL</b>	<b>60.650.580</b>	<b>1.914.840</b>	<b>5.934.905</b>	<b>68.500.325</b>
NAVARRA	COSECHEROS	0	0	0	<b>0</b>
	COOPERATIVAS	5.199.579	107.343	660.870	<b>5.967.792</b>
	ALMACENISTAS	0	0	0	<b>0</b>
	CRIADORES	9.176.826	887.249	597.345	<b>10.661.420</b>
	<b>TOTAL</b>	<b>14.376.405</b>	<b>994.592</b>	<b>1.258.215</b>	<b>16.629.212</b>
<b>TOTAL</b>	COSECHEROS	5.839.580	126.559	440.028	<b>6.406.167</b>
	COOPERATIVAS	70.040.604	4.086.542	7.923.667	<b>82.050.813</b>
	ALMACENISTAS	3.519.936	102.277	915.825	<b>4.538.038</b>
	CRIADORES	162.839.380	8.606.669	17.203.036	<b>188.649.085</b>
	<b>TOTAL</b>	<b>242.239.500</b>	<b>12.922.047</b>	<b>26.482.556</b>	<b>281.644.103</b>





### 4. EVOLUCIÓN DE HECTÁREAS, PRODUCCIÓN DE UVA Y ELABORACIÓN DE VINO

AÑO	HECTÁREAS PRODUCTIVAS			PRODUCCIÓN (kg. de uva)	RENDIMIENTO MEDIO (kg/ha)	AMPARADA (litros)	AÑO	HECTÁREAS PRODUCTIVAS			PRODUCCIÓN (kg. de uva)	RENDIMIENTO MEDIO (kg/ha)	AMPARADA (litros)
	TINTAS	BLANCAS	TOTAL					TINTAS	BLANCAS	TOTAL			
1985	29.903	9.094	<b>38.817</b>	241.296.770	6.319	173.346.717	2004	53.161	4.975	<b>58.136</b>	472.281.522	8.124	269.695.002
1986	29.936	9.079	<b>39.015</b>	173.529.246	4.448	119.830.258	2005	54.567	4.645	<b>59.212</b>	445.091.696	7.517	273.940.000
1987	30.206	9.065	<b>39.271</b>	186.151.310	4.740	133.749.709	2006	55.931	4.458	<b>60.389</b>	421.440.239	6.979	278.180.000
1988	33.049	8.997	<b>42.046</b>	180.410.559	4.291	131.082.102	2007	56.569	4.204	<b>60.773</b>	412.617.538	6.789	273.687.537
1989	33.851	8.840	<b>42.691</b>	223.279.641	5.230	160.609.524	2008	56.825	4.057	<b>60.882</b>	396.622.326	6.515	272.118.653
1990	34.182	8.669	<b>42.851</b>	225.635.498	5.266	161.242.940	2009	57.344	3.926	<b>61.270</b>	412.387.909	6.731	277.558.000
1991	34.381	8.509	<b>42.889</b>	213.410.823	4.976	145.345.353	2010	58.109	3.851	<b>61.960</b>	395.196.593	6.378	255.904.080
1992	35.848	8.227	<b>44.075</b>	214.637.991	4.870	149.938.412	2011	58.375	3.768	<b>62.143</b>	387.618.868	6.238	267.647.691
1993	37.528	8.247	<b>45.775</b>	249.738.789	5.456	173.920.771	2012	58.389	3.764	<b>62.153</b>	354.904.866	5.710	245.704.466
1994	38.955	8.238	<b>47.193</b>	241.689.232	5.121	168.843.546	2013	58.026	3.814	<b>61.840</b>	368.421.839	5.958	253.441.316
1995	39.267	8.090	<b>47.357</b>	303.643.224	6.412	217.910.968	2014	57.761	3.884	<b>61.645</b>	434.006.506	7.040	295.164.588
1996	39.378	7.923	<b>47.301</b>	340.408.707	7.197	244.468.446	2015	57.866	4.004	<b>61.870</b>	441.887.833	7.142	298.825.948
1997	39.920	7.844	<b>47.764</b>	359.612.606	7.529	253.574.457	2016	57.998	4.621	<b>62.619</b>	462.472.339	7.385	317.828.229
1998	40.679	7.709	<b>48.388</b>	386.776.917	7.993	273.560.471	2017 <sup>(1)</sup>	58.623	5.592	<b>64.215</b>	349.494.277	5.443	250.164.769
1999	42.522	7.484	<b>50.006</b>	305.342.334	6.106	216.241.745	2018	59.037	5.965	<b>65.001</b>	485.854.620	7.475	336.124.391
2000	44.676	7.339	<b>52.015</b>	490.669.779	9.431	310.801.915	2019	59.747	5.979	<b>65.726</b>	385.810.919	5.870	270.895.530
2001	46.999	6.799	<b>53.798</b>	367.989.290	6.848	242.347.992	2020	59.855	5.956	<b>65.811</b>	409.958.902	6.229	268.665.195
2002	49.459	6.086	<b>55.545</b>	284.289.535	5.118	196.823.899	2021	60.247	5.970	<b>66.217</b>	413.889.280	6.725	281.644.103
2003	51.194	5.386	<b>56.580</b>	437.607.739	7.734	298.418.768							

(1) La ha. Tipo corregida s/100% Pliego de Condiciones es 6.200 kg/ha.





### 5-A. DISTRIBUCIÓN POR LOCALIDADES DE VIÑEDOS PRODUCTIVOS

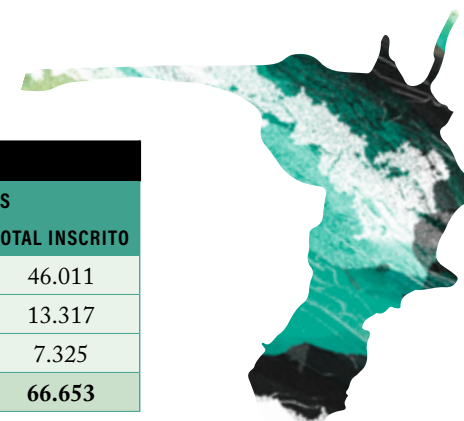
LOCALIDAD	HECTÁREAS DE VIÑEDO			LOCALIDAD	HECTÁREAS DE VIÑEDO			LOCALIDAD	HECTÁREAS DE VIÑEDO		
	TINTAS	BLANCAS	TOTAL		TINTAS	BLANCAS	TOTAL		TINTAS	BLANCAS	TOTAL
LA RIOJA				LA RIOJA				LA RIOJA			
ÁBALOS	693,8193	45,8451	<b>739,6644</b>	BEZARES	3,9975	0,0000	<b>3,9975</b>	FUENMAYOR	1.564,4207	76,3672	<b>1.640,7879</b>
AGONCILLO	164,372623	6,0060	<b>170,3786</b>	BOBADILLA	17,7370	1,6055	<b>19,3425</b>	GALBARRULI	132,7288	18,5862	<b>151,3150</b>
AGUILAR DEL RÍO ALHAMA	39,8733	1,1924	<b>41,0657</b>	BRIÑAS	95,3407	3,6358	<b>98,9765</b>	GALILEA	163,8780	14,8295	<b>178,7075</b>
ALBELDA DE IREGUA	146,9073	41,88583	<b>188,7931</b>	BRIONES	1.270,5633	121,4396	<b>1.392,0029</b>	GIMILEO	101,9082	8,7099	<b>110,6181</b>
ALBERITE	235,5393	24,9812	<b>260,5205</b>	CALAHORRA	693,3505	63,3606	<b>756,7111</b>	GRÁVALOS	29,2395	11,0458	<b>40,2852</b>
ALCANADRE	527,4547	66,7695	<b>594,2242</b>	CAMPROVÍN	142,9987	27,3888	<b>170,3875</b>	HARO	1.056,0604	101,9482	<b>1.158,0086</b>
ALDEANUEVA DE EBRO	1.463,2528	83,8955	<b>1.547,1483</b>	CANILLAS DE RIO TUERTO	100,3224	28,9253	<b>129,2477</b>	HERCE	66,2760	2,3022	<b>68,5782</b>
ALESANCO	415,9049	167,5239	<b>583,4288</b>	CAÑAS	106,7745	23,2234	<b>129,9979</b>	HERRAMELLURI	9,2972	0,0000	<b>9,2972</b>
ALESÓN	206,7104	23,9837	<b>230,6941</b>	CÁRDENAS	109,4346	38,2198	<b>147,6544</b>	HERVÍAS	52,1293	12,0648	<b>64,1941</b>
ALFARO	4.009,8111	331,3474	<b>4.341,1585</b>	CASALARREINA	69,5951	9,6662	<b>79,2613</b>	HORMILLA	363,4070	83,1021	<b>446,5091</b>
ANGUCIANA	52,5426	1,1642	<b>53,7068</b>	CASTAÑARES DE RIOJA	14,8964	3,2804	<b>18,1768</b>	HORMILLEJA	205,7771	26,2692	<b>232,0463</b>
ARENZANA DE ABAJO	328,4950	45,2292	<b>373,7242</b>	CELLORIGO	40,6963	2,0180	<b>42,7143</b>	HORNOS DE MONCALVILLO	149,9609	33,3499	<b>183,3108</b>
ARENZANA DE ARRIBA	171,5759	24,2598	<b>195,8357</b>	CENICERO	1.973,0667	89,4949	<b>2.062,5616</b>	HUÉRCANOS	1.197,7491	82,9250	<b>1.280,6741</b>
ARNEDILLO	1,5674	0,0084	<b>1,5758</b>	CERVERA DE RÍO ALHAMA	309,0041	22,5230	<b>331,5271</b>	IGEA	102,3339	7,4757	<b>109,8096</b>
ARNEDO	310,1530	10,5624	<b>320,7154</b>	CIDAMON	60,6670	0,0000	<b>60,6670</b>	LAGUNILLA DE JUBERA	121,3533	8,2697	<b>129,6230</b>
ARRÚBAL	4,9747	0,0000	<b>4,9747</b>	CIHURI	333,1278	18,8306	<b>351,9584</b>	LARDERO	52,0314	2,6027	<b>54,6341</b>
AUSEJO	1.539,9743	105,2985	<b>1.645,2728</b>	CIRUEÑA	28,9679	3,8328	<b>32,8007</b>	LEIVA	23,6410	4,0252	<b>27,6662</b>
AUTOL	991,1126	94,4873	<b>1.085,5999</b>	CLAVIJO	172,4596	25,1244	<b>197,5840</b>	LEZA DE RÍO LEZA	5,9203	0,2008	<b>6,1211</b>
AZOFRA	429,4260	61,9772	<b>491,4032</b>	CORDOVÍN	111,3336	105,6027	<b>216,9363</b>	LOGROÑO	1.050,7073	109,0359	<b>1.159,7432</b>
BADARÁN	428,0598	78,3978	<b>506,4576</b>	CORERA	187,9051	2,7803	<b>190,6854</b>	MANJARRÉS	169,4494	24,4378	<b>193,8872</b>
BAÑARES	106,8464	13,2881	<b>120,1345</b>	CORNAGO	14,9649	2,4754	<b>17,4403</b>	MATUTE	7,7713	1,3600	<b>9,1313</b>
BAÑOS DE RIOJA	70,0183	15,0066	<b>85,0249</b>	CUZCURRITA DEL RÍO TIRÓN	549,0667	64,5279	<b>613,5946</b>	MEDRANO	274,6118	38,0243	<b>312,6361</b>
BAÑOS DE RÍO TOBÍA	146,9483	34,4122	<b>181,3605</b>	DAROCA DE RIOJA	11,7206	1,7009	<b>13,4215</b>	MURILLO DE RÍO LEZA	734,6308	31,7474	<b>766,3782</b>
BERCEO	13,4095	2,6292	<b>16,0386</b>	ENTRENA	672,0432	85,7984	<b>757,8416</b>	NÁJERA	940,6811	238,2032	<b>1.178,8843</b>
BERGASA	308,3540	154,4361	<b>462,7901</b>	FONCEA	16,1000	3,4467	<b>19,5467</b>	NALDA	117,9978	26,9823	<b>144,9801</b>
BERGASILLAS BAJERA	4,4058	0,0000	<b>4,4058</b>	FONZALECHE	296,6438	23,0624	<b>319,7062</b>	NAVARRETE	949,8655	92,5013	<b>1.042,3668</b>



### 5-A. DISTRIBUCIÓN POR LOCALIDADES DE VIÑEDOS PRODUCTIVOS (continuación)

LOCALIDAD	HECTÁREAS DE VIÑEDO			LOCALIDAD	HECTÁREAS DE VIÑEDO			LOCALIDAD	HECTÁREAS DE VIÑEDO		
	TINTAS	BLANCAS	TOTAL		TINTAS	BLANCAS	TOTAL		TINTAS	BLANCAS	TOTAL
<b>LA RIOJA</b>				<b>LA RIOJA</b>				<b>ÁLAVA</b>			
OCÓN	455,7089	59,2050	<b>514,9139</b>	TORRENTALBO	215,5915	24,4268	<b>240,0183</b>	BAÑOS DE EBRO	474,9771	40,9996	<b>515,9767</b>
OCHANDURI	34,3988	5,3295	<b>39,7283</b>	TREVIANA	122,9247	13,5746	<b>136,4993</b>	CRIPAN	183,7871	9,4906	<b>193,2777</b>
OLLAURI	84,0446	6,7985	<b>90,8431</b>	TRICIO	148,5470	29,9751	<b>178,5221</b>	ELCIEGO	1.047,4117	44,6251	<b>1.092,0368</b>
PRADEJÓN	226,9789	14,3729	<b>241,3518</b>	TUDELILLA	710,5549	24,7574	<b>735,3123</b>	ELVILLAR DE ÁLAVA	818,4237	64,1710	<b>882,5947</b>
PRÉJANO	11,1638	0,1156	<b>11,2794</b>	URUÑUELA	766,5292	65,5010	<b>832,0302</b>	LABASTIDA	1.083,9798	65,1767	<b>1.149,1565</b>
QUEL	563,3755	81,3628	<b>644,7382</b>	VENTOSA	204,8867	16,2361	<b>221,1228</b>	LAGUARDIA	3.369,0969	241,9757	<b>3.611,0726</b>
EL REDAL	262,3521	11,4387	<b>273,7908</b>	VIGUERA	2,1349	0,0000	<b>2,1349</b>	LANCIEGO	1.045,8228	78,8636	<b>1.124,6864</b>
RIBAFRECHA	349,7025	19,2166	<b>368,9191</b>	VILLALBA DE RIOJA	322,9095	25,7067	<b>348,6162</b>	LAPUEBLA DE LABARCA	293,9861	23,7043	<b>317,6904</b>
RINCÓN DE SOTO	245,7708	33,3989	<b>279,1697</b>	VILLAMEDIANA DE IREGUA	302,2473	33,3018	<b>335,5491</b>	LEZA	393,0334	30,2995	<b>423,3329</b>
RODEZNO	520,3726	14,4370	<b>534,8096</b>	EL VILLAR DE ARNEDO	265,8372	6,9090	<b>272,7462</b>	MOREDA	277,2426	26,5467	<b>303,7893</b>
SAJAZARRA	306,0493	30,0697	<b>336,1190</b>	VILLAR DE TORRE	44,0877	19,5293	<b>63,6170</b>	NAVARIDAS	583,0585	45,8404	<b>628,8989</b>
SAN ASENSIO	1.602,4473	359,2139	<b>1.961,6612</b>	VILLARROYA	2,4494	0,0000	<b>2,4494</b>	OYÓN	1.223,5936	92,0180	<b>1.315,6116</b>
SAN MILLÁN DE YECORA	8,7910	0,1303	<b>8,9213</b>	ZARRATÓN	250,7302	37,8759	<b>288,6061</b>	SAMANIEGO	473,3068	47,2182	<b>520,5250</b>
SANTA COLOMA	7,4918	2,5000	<b>9,9918</b>	ENCLAVE "EL TERNERO"	100,1468	17,6667	<b>117,8135</b>	VILLABUENA DE ÁLAVA	489,1627	48,7763	<b>537,9390</b>
SANTA ENGRACIA DE JUBERA	290,7457	43,0136	<b>333,7593</b>	<b>TOTAL LA RIOJA</b>	<b>40.831,3545</b>	<b>4.481,1687</b>	<b>45.312,5232</b>	YÉCORA	537,8700	31,6505	<b>569,5205</b>
SANTA EULALIA BAJERA	8,8187	0,0000	<b>8,8187</b>					<b>TOTAL ÁLAVA</b>	<b>12.294,7528</b>	<b>891,3562</b>	<b>13.186,1090</b>
SAN TORCUATO	14,6011	0,4769	<b>15,0780</b>	<b>NAVARRA</b>							
SAN VICENTE DE LA SONSIERRA	1.768,2551	104,0971	<b>1.872,3522</b>	ANDOSILLA	1.006,0947	119,7483	<b>1.125,8430</b>	<b>TOTAL D.O.Ca.RIOJA</b>	<b>59.771,7914</b>	<b>5.934,9937</b>	<b>65.706,7851</b>
SOJUELA	99,0959	38,2100	<b>137,3059</b>	ARAS	80,6743	15,4678	<b>96,1421</b>				
SORZANO	70,0671	12,4387	<b>82,5058</b>	AZAGRA	1.455,3873	80,7930	<b>1.536,1803</b>				
SOTÉS	264,9825	28,5958	<b>293,5783</b>	BARGOTA	416,8963	44,9541	<b>461,8504</b>				
TIRGO	162,0591	7,7330	<b>169,7921</b>	MENDAVIA	1.645,2602	140,1486	<b>1.785,4088</b>				
TORMANTOS	22,4167	0,7913	<b>23,2080</b>	SAN ADRIÁN	603,6044	41,0046	<b>644,6090</b>				
TORRECILLA SOBRE ALESANCO	133,9740	29,8446	<b>163,8185</b>	SARTAGUDA	23,6659	0,0000	<b>23,6659</b>				
				VIANA	1.414,1010	120,3524	<b>1.534,4534</b>				
				<b>TOTAL NAVARRA</b>	<b>6.645,6842</b>	<b>562,4687</b>	<b>7.208,1529</b>				





### 5-B. VIÑEDOS PRODUCTIVOS, IMPRODUCTIVOS E INSCRITOS CAMPAÑA 2021 (en hectáreas)

	VARIETADES TINTAS			VARIETADES BLANCAS			TOTAL TINTAS Y BLANCAS		
	PRODUCTIVO	IMPRODUCTIVO	TOTAL INSCRITO	PRODUCTIVO	IMPRODUCTIVO	TOTAL INSCRITO	PRODUCTIVO	IMPRODUCTIVO	TOTAL INSCRITO
LA RIOJA	41.159	301	41.460	4.506	45	4.551	45.665	346	46.011
ALAVA	12.339	78	12.417	894	6	900	13.233	84	13.317
NAVARRA	6.749	6	6.755	570	-	570	7.319	6	7.325
<b>TOTAL DOCA RIOJA</b>	<b>60.247</b>	<b>385</b>	<b>60.632</b>	<b>5.970</b>	<b>51</b>	<b>6.021</b>	<b>66.217</b>	<b>436</b>	<b>66.653</b>

### 6. VIÑEDOS SEGÚN VARIETADES DE UVA POR COMUNIDADES - 2021 (en hectáreas)

		LA RIOJA	% S/T	ÁLAVA	% S/T	NAVARRA	% S/T	TOTAL	% S/TINTAS	% S/TOTAL VIÑEDO
TINTAS	TEMPRANILLO	35.620,0431	85,91%	11.958,6036	96,31%	5.641,7552	83,52%	<b>53.220,4019</b>	87,78%	<b>79,85%</b>
	GARNACHA	3.892,8348	9,39%	105,6336	0,85%	485,3569	7,19%	<b>4.483,8253</b>	7,40%	<b>6,73%</b>
	MAZUELO	845,5723	2,04%	97,2350	0,78%	229,9422	3,40%	<b>1.172,7496</b>	1,93%	<b>1,76%</b>
	GRACIANO	864,2498	2,08%	187,5560	1,51%	328,5060	4,86%	<b>1.380,3118</b>	2,28%	<b>2,07%</b>
	MATURANA TINTA	173,1495	0,42%	38,0005	0,31%	48,5516	0,72%	<b>259,7016</b>	0,43%	<b>0,39%</b>
	OTRAS TINTO	64,2109	0,15%	29,7165	0,24%	20,7771	0,31%	<b>114,7045</b>	0,19%	<b>0,17%</b>
	<b>TOTAL TINTO</b>	<b>41.460,0606</b>	<b>100%</b>	<b>12.416,7451</b>	<b>100%</b>	<b>6.754,8891</b>	<b>100%</b>	<b>60.631,6948</b>	<b>100%</b>	<b>90,97%</b>

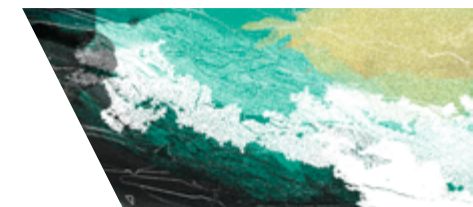
		LA RIOJA	% S/T	ÁLAVA	% S/T	NAVARRA	% S/T	TOTAL	% S/BLANCAS	% S/ TOTAL VIÑEDO
BLANCAS	VIURA	3.091,2819	67,93%	799,7486	88,81%	200,1711	35,11%	<b>4.091,2016</b>	67,94%	<b>6,14%</b>
	MALVASÍA	94,8750	2,08%	25,1923	2,80%	10,4731	1,84%	<b>130,5403</b>	2,17%	<b>0,20%</b>
	GARNACHA BLANCA	166,6024	3,66%	10,8682	1,21%	61,0377	10,71%	<b>238,5083</b>	3,96%	<b>0,36%</b>
	TEMPRANILLO BLANCO	612,4410	13,46%	32,6104	3,62%	117,4654	20,60%	<b>762,5168</b>	12,66%	<b>1,14%</b>
	MATURANA BLANCA	38,0896	0,84%	1,4234	0,16%	0,9910	0,17%	<b>40,5040</b>	0,67%	<b>0,06%</b>
	VERDEJO	199,5773	4,39%	2,0676	0,23%	120,5953	21,15%	<b>322,2402</b>	5,35%	<b>0,48%</b>
	TURRUNTÉS	4,5546	0,10%	0,0130	0,00%	0,0000	0,00%	<b>4,5676</b>	0,08%	<b>0,01%</b>
	CHARDONNAY	111,4960	2,45%	9,9219	1,10%	31,9755	5,61%	<b>153,3935</b>	2,55%	<b>0,23%</b>
	SAUVIGNON BLANC	202,4263	4,45%	17,6732	1,96%	26,9503	4,73%	<b>247,0499</b>	4,10%	<b>0,37%</b>
	OTRAS BLANCO	29,6373	0,65%	1,0048	0,11%	0,4854	0,09%	<b>31,1274</b>	0,52%	<b>0,05%</b>
<b>TOTAL BLANCO</b>	<b>4.550,9814</b>	<b>100%</b>	<b>900,5234</b>	<b>100%</b>	<b>570,1448</b>	<b>100%</b>	<b>6.021,6495</b>	<b>100%</b>	<b>9,03%</b>	





### 7. VIÑEDO POR AÑOS DE PLANTACIÓN (en hectáreas)

.../1980	1981/1985	1986/1990	1991/1995	1996/2000	2001/2005	2006/2010	2011/2015	2016/2020
9.421,14	5.114,44	7.043,90	5.686,86	11.150,44	11.091,49	5.854,58	7.665,37	3.242,77



### 8. EVOLUCIÓN DEL VIÑEDO INSCRITO POR COMUNIDADES AUTÓNOMAS EN LA D.O.Ca. RIOJA (en hectáreas)

	VIÑEDO INSCRITO A 31-12-1983	VARIACIONES																		
		1984	1985	1986	1987	1988	1989	1990	1991	1992	1993	1994	1995	1996	1997	1998	1999	2000	2001	2002
LA RIOJA	27.395	1.129	1.212	783	1.331	-210	-826	1.417	-28	1.037	878	982	-191	260	1.237	497	1.250	1.630	2.398	1.029
ÁLAVA	8.039	596	333	468	291	96	43	395	-40	72	205	269	61	-13	342	288	210	400	323	414
NAVARRA	2.915	135	-14	84	-28	539	249	600	271	161	166	-92	-88	-149	-48	189	470	246	6	379
<b>TOTAL</b>	<b>38.349</b>	<b>1.860</b>	<b>1.531</b>	<b>1.335</b>	<b>1.594</b>	<b>425</b>	<b>-534</b>	<b>2.412</b>	<b>203</b>	<b>1.270</b>	<b>1.249</b>	<b>1.159</b>	<b>-218</b>	<b>98</b>	<b>1.531</b>	<b>974</b>	<b>1.930</b>	<b>2.276</b>	<b>2.727</b>	<b>1.822</b>

	VARIACIONES																			VIÑEDO INSCRITO A 31-12-2021
	2003	2004	2005	2006	2007	2008	2009	2010	2011	2012	2013	2014	2015	2016	2017	2018	2019	2020	2021	
LA RIOJA	-10	533	-29	-17	115	197	-540	449	-176,46	-496,94	-151,26	457,19	1.070,76	415,69	-3,99	617,89	378,2	-161,40	+267,81	46.011,04
ÁLAVA	-65	434	-153	-98	73	-49	140	220	134,9	-90,94	-18,29	-50,09	15,56	3,10	100,70	-159,96	-50,69	88,94	+51,17	13.317,26
NAVARRA	229	360	204	-10	11	-11	24	14	-33,4	60,79	9,37	-2,07	-67,15	31,82	217,44	56,49	71,4	104,78	+63,34	7.325,03
<b>TOTAL</b>	<b>154</b>	<b>1.327</b>	<b>22</b>	<b>-125</b>	<b>199</b>	<b>22</b>	<b>-377</b>	<b>683</b>	<b>-74,95</b>	<b>-527,10</b>	<b>-160,18</b>	<b>405,03</b>	<b>1.019,17</b>	<b>450,61</b>	<b>314,15</b>	<b>514,41</b>	<b>398,92</b>	<b>-31,33</b>	<b>+382,82</b>	<b>66.653,33</b>

### 9. VIÑEDOS SEGÚN TAMAÑO DE PARCELAS - 2021

TAMAÑO PARCELA EN HECTÁREAS	0- 0,09	0,10-0,24	0,25-0,49	0,50-0,99	1-1,99	2-3,49	3,50-4,99	5-7,49	7,50-9,99	10-14,99	15-29,99	30-50
Nº PARCELAS	11.381	28.293	30.678	25.515	13.172	3.015	580	338	114	64	41	3
% S/TOTAL	10,05	25,00	27,10	22,54	11,64	2,66	0,51	0,30	0,10	0,06	0,04	0,00
SUPERFICIE	691,40	4.906,60	11.067,44	17.781,66	17.646,23	7.531,59	2.379,75	2.016,88	968,56	746,52	820,57	96,08
% S/TOTAL	1,04	7,36	16,60	26,68	26,47	11,30	3,57	3,03	1,45	1,12	1,23	0,14



### 10. NÚMERO DE PARCELAS DE VIÑEDO POR COMUNIDADES

COMUNIDAD	Nº DE PARCELAS	% S/TOTAL	TAMAÑO MEDIO HAS	TOTAL HECTÁREAS	% S/TOTAL
LA RIOJA	78.232	<b>69,11</b>	0,59	<b>46.011,04</b>	<b>69,03</b>
ÁLAVA	25.563	<b>22,58</b>	0,52	<b>13.317,26</b>	<b>19,98</b>
NAVARRA	9.399	<b>8,31</b>	0,78	<b>7.325,03</b>	<b>10,99</b>
<b>TOTAL DOCA RIOJA</b>	<b>113.194</b>	<b>100,00</b>	<b>0,59</b>	<b>66.653,33</b>	<b>100,00</b>

### 11. EXISTENCIAS DE VINO AMPARADO A 31-12-2021 (en litros)

TIPO	COSECHEROS	COOPERATIVAS	ALMACENISTAS	CRIADORES	TOTAL
BLANCO	520.241	8.413.814	1.096.191	25.985.521	<b>36.015.767</b>
ROSADO	294.318	4.421.462	193.628	13.739.305	<b>18.648.713</b>
TINTO	7.695.496	104.579.130	5.244.624	737.973.125	<b>855.492.375</b>
<b>TOTAL</b>	<b>8.510.055</b>	<b>117.414.405</b>	<b>6.534.443</b>	<b>777.697.951</b>	<b>910.156.855</b>

### 12. EXISTENCIAS DE VINO AMPARADO POR TIPO ENVASE A 31-12-2021 (en litros)

DEPÓSITO	BARRICA	DEPÓSITO (CRIANZA)*	BOTELLERO	TOTAL
384.457.719	275.202.790	151.743.435	98.752.911	<b>910.156.855</b>

\*Vinos de crianza almacenados en depósito

### 14. EVOLUCIÓN DEL PARQUE DE BARRICAS

1990	1995	2000	2005	2008	2009	2010	2011	2012	2013	2014	2015	2016	2017	2018	2019	2020	2021
546.615	598.000	939.454	1.161.331	1.262.022	1.286.738	1.292.261	1.290.226	1.277.696	1.262.296	1.284.672	1.271.688	1.325.629	1.368.359	1.385.369	1.356.820	1.371.679	1.372.280 (+601)

### 15-A. BODEGAS DE RIOJA INSCRITAS A 31-12-2021 (titulares)

TITULARES	LA RIOJA	ÁLAVA	NAVARRA	TOTAL	DIF/2020
CRIADORES	218	139	14	<b>371</b>	0
ALMACENISTAS	52	41	0	<b>93</b>	-1
COOPERATIVAS	27	7	3	<b>37</b>	0
COSECHEROS	86	108	0	<b>194</b>	-17
<b>TOTALES</b>	<b>383</b>	<b>295</b>	<b>17</b>	<b>695</b>	<b>-18</b>

### 13. EXISTENCIAS DE VINO AMPARADO POR AÑADAS A 31-12-2021 (en litros)

AÑADA	EXISTENCIAS	AÑADA	EXISTENCIAS	AÑADA	EXISTENCIAS
CA	484.439	1993	10.825	2008	700.342
CVC	1.030.762	1994	83.470	2009	1.177.382
1980	23.069	1995	75.359	2010	3.017.548
1981	100.838	1996	22.266	2011	4.709.718
1982	21.543	1997	12.477	2012	3.971.002
1983	11.178	1998	101.826	2013	3.166.829
1984	1.476	1999	60.261	2014	9.509.654
1985	16.984	2000	201.667	2015	25.504.604
1986	8.961	2001	631.319	2016	58.320.468
1987	20.385	2002	17.979	2017	102.433.576
1988	9.937	2003	61.955	2018	187.969.336
1989	10.352	2004	409.449	2019	216.084.014
1990	5.696	2005	359.639	2020	270.005.089
1991	28.117	2006	438.406	2021	280.950.064
1992	7.558	2007	571.087	<b>TOTAL</b>	<b>910.156.855</b>

### 15-B. BODEGAS DE RIOJA CON REGISTRO DE EMBOTELLADOR

TITULARES	LA RIOJA	ÁLAVA	NAVARRA	TOTAL
CRIADORES	233	143	13	<b>389</b>
ALMACENISTAS	36	32	0	<b>68</b>
COOPERATIVAS	19	7	2	<b>28</b>
COSECHEROS	36	50	0	<b>86</b>
<b>TOTALES</b>	<b>324</b>	<b>232</b>	<b>15</b>	<b>571</b>



### 16-A. BODEGAS POR TRAMOS DE CAPACIDAD A 31-12-2021 (titulares)

TRAMOS DE CAPACIDAD	HASTA 1 MM.L.	DE 1 A 3 MM.L.	DE 3 A 5 MM.L.	DE 5 A 10 MM.L.	MÁS DE 10 MM.L.	TOTAL
CRIADORES	214	90	20	21	26	371
ALMACENISTAS	90	3	0	0	0	93
COOPERATIVAS	1	9	4	15	8	37
COSECHEROS	192	2	0	0	0	194
<b>TOTALES</b>	<b>497</b>	<b>104</b>	<b>24</b>	<b>36</b>	<b>34</b>	<b>695</b>

### 16-B. EVOLUCIÓN DE CAPACIDAD DE ALMACENAMIENTO Y CRIANZA DE LAS BODEGAS DE RIOJA (en litros)

AÑO	DEPÓSITOS	BARRICAS	TOTAL
1982	371.047.288	91.484.700	462.531.988
1993	708.219.134	131.308.241	839.527.375
1998	865.913.648	181.158.584	1.047.072.232
2008	1.123.523.840	284.350.863	1.407.874.703
2020	1.183.050.448	309.108.262	1.492.158.710
<b>2021</b>	<b>1.185.978.320</b>	<b>309.237.713</b>	<b>1.495.216.033</b>
CRIADORES	867.531.345	297.141.938	1.164.673.283
ALMACENISTAS	20.039.349	0	20.039.349
COOPERATIVAS	259.841.843	12.095.775	271.937.618
COSECHEROS	38.565.783	0	38.565.783

### 17. BODEGAS DE RIOJA POR TRAMOS DE COMERCIALIZACIÓN A 31-12-2021

TIPO DE BODEGA	MILES DE LITROS (tramos)	Nº BODEGAS	% S/TOTAL VENTAS
CRIADORES	Mas de 10.001	3	21,94
	9.001 - 10.000	2	7,53
	8.001 - 9.000	2	6,46
	7.001 - 8.000	2	5,93
	6.001 - 7.000	2	5,21
	5.001 - 6.000	1	2,20
	4.001 - 5.000	6	10,24
	3.001 - 4.000	4	5,39
	2.001 - 3.000	6	5,50
	1.001 - 2.000	12	6,54
	501 - 1.000	19	5,23
	0 < 500	284	11,40
	<b>TOTAL CRIADORES</b>		<b>343</b>
ALMACENISTAS	0 < Máximo	55	0,45
	<b>TOTAL ALMACENISTAS</b>	<b>55</b>	<b>0,45</b>
COOPERATIVAS	7.001 > Máximo	1	2,86
	6.001 - 7.000	0	0,00
	5.001 - 6.000	0	0,00
	4.001 - 5.000	0	0,00
	3.001 - 4.000	0	0,00
	2.001 - 3.000	0	0,00
	1.001 - 2.000	3	1,25
	501 - 1.000	2	0,55
	0 < 500	19	0,95
	<b>TOTAL COOPERATIVAS</b>		<b>25</b>
COSECHEROS	0 < Máximo	61	0,38
	<b>TOTAL COSECHEROS</b>	<b>61</b>	<b>0,38</b>
<b>TOTAL GENERAL</b>		<b>484</b>	<b>100,00</b>



### COMERCIALIZACIÓN

18. EVOLUCIÓN DE LA COMERCIALIZACIÓN DE VINOS DE RIOJA 1985-2021 (en litros)

AÑOS	MERCADO INTERIOR		MERCADO EXTERIOR		TOTAL VENTAS		AÑOS	MERCADO INTERIOR		MERCADO EXTERIOR		TOTAL VENTAS	
	LITROS	% S/AA	LITROS	% S/AA	LITROS	% S/AA		LITROS	% S/AA	LITROS	% S/AA	LITROS	% S/AA
1985	67.743.375	-	28.633.625	-	<b>96.377.000</b>	<b>-0,35</b>	2003	170.209.213	-4,43	66.138.317	-8,26	<b>236.347.530</b>	<b>-5,54</b>
1986	74.651.578	10,70	29.902.122	4,43	<b>104.553.700</b>	<b>+8,48</b>	2004	182.308.591	7,10	69.027.451	4,36	<b>251.336.042</b>	<b>6,34</b>
1987	77.442.665	3,74	35.665.935	19,28	<b>113.108.600</b>	<b>+8,18</b>	2005	179.565.974	-1,57	71.230.807	3,19	<b>250.796.781</b>	<b>-0,26</b>
1988	82.894.300	7,04	34.301.700	-3,82	<b>117.196.000</b>	<b>+3,61</b>	2006	182.715.391	1,75	78.965.590	10,86	<b>261.680.981</b>	<b>4,34</b>
1989	77.784.543	-6,16	26.631.578	-22,36	<b>104.416.121</b>	<b>-10,90</b>	2007	187.461.381	2,59	84.589.517	7,12	<b>272.050.898</b>	<b>3,96</b>
1990	77.252.631	-0,68	26.029.946	-2,26	<b>103.782.577</b>	<b>-0,61</b>	2008	171.992.928	-8,25	79.916.305	-5,52	<b>251.909.233</b>	<b>-7,40</b>
1991	99.841.642	29,2	29.137.809	11,9	<b>128.979.451</b>	<b>24,28</b>	2009	163.672.090	-4,89	72.425.805	-9,38	<b>236.097.895</b>	<b>-6,31</b>
1992	114.478.913	14,6	34.362.372	17,9	<b>148.841.285</b>	<b>15,40</b>	2010	181.262.567	10,75	85.855.264	18,53	<b>267.117.831</b>	<b>13,14</b>
1993	120.199.494	5	38.722.771	12,7	<b>158.922.265</b>	<b>6,77</b>	2011	176.985.130	-2,42	91.920.407	7,06	<b>268.905.537</b>	<b>0,62</b>
1994	139.918.321	16,4	56.790.139	46,6	<b>196.708.460</b>	<b>23,78</b>	2012	169.448.349	-4,26	96.967.206	5,47	<b>266.415.555</b>	<b>-0,93</b>
1995	125.953.908	-9,98	59.116.887	4,1	<b>185.070.795</b>	<b>-5,92</b>	2013	174.982.696	3,17	102.184.584	5,39	<b>277.167.280</b>	<b>3,98</b>
1996	119.444.519	-5,46	58.846.727	-0,46	<b>178.291.246</b>	<b>-3,66</b>	2014	175.003.261	0,02	105.786.163	3,52	<b>280.789.424</b>	<b>1,31</b>
1997	137.458.184	15,08	67.781.317	15,18	<b>205.239.501</b>	<b>15,11</b>	2015	177.410.848	1,10	106.612.815	1,20	<b>284.023.663</b>	<b>1,13</b>
1998	150.682.311	9,47	71.550.035	5,5	<b>222.232.346</b>	<b>8,15</b>	2016	178.674.747	0,67	103.770.362	-2,70	<b>282.445.109</b>	<b>-0,59</b>
1999	138.445.732	-8,13	57.133.801	-20,67	<b>195.579.533</b>	<b>-11,99</b>	2017	175.827.159	-1,55	108.344.804	4,39	<b>284.171.963</b>	<b>0,64</b>
2000	120.119.230	-13,24	39.858.918	-30,24	<b>159.978.148</b>	<b>-18,20</b>	2018	166.887.988	-5,12	96.450.717	-10,98	<b>263.338.705</b>	<b>-7,35</b>
2001	159.986.313	33,28	60.405.880	51,53	<b>220.392.193</b>	<b>37,83</b>	2019	161.625.056	-3,18	94.289.028	-2,24	<b>255.914.084</b>	<b>-2,84</b>
2002	178.115.778	11,27	72.097.169	19,33	<b>250.212.947</b>	<b>13,48</b>	2020	130.628.218	-18,46	103.890.932	8,34	<b>234.519.150</b>	<b>-8,43</b>
							2021	148.464.615	13,58	105.709.910	1,75	<b>254.174.525</b>	<b>8,34</b>



### 19. ESTADÍSTICA DE COMERCIALIZACIÓN AÑO 2021 (en litros)

TIPO	MERCADO	SIN CRIANZA	% S/2020	CRIANZA	% S/2020	RESERVA	% S/2020	GRAN RESERVA	% S/2020	TOTAL	% S/2020
BLANCO	ESPAÑA	15.340.484	4,84	69.577	-3,97	77.625	75,26	22.076	735,58	15.509.762	5,13
	EXTERIOR	8.775.931	6,10	42.607	12,19	107.079	25,22	6.576	262,51	8.932.193	6,38
	<b>TOTAL</b>	<b>24.116.415</b>	<b>5,29</b>	<b>112.184</b>	<b>1,59</b>	<b>184.704</b>	<b>42,29</b>	<b>28.652</b>	<b>543,00</b>	<b>24.441.955</b>	<b>5,59</b>
ROSADO	ESPAÑA	7.641.439	4,15	24.987	-9,47	5.744	138,74	3.304	-22,68	7.675.474	4,13
	EXTERIOR	4.561.712	4,85	940	207,19	135	-25,00	11.622	-0,08	4.574.409	4,85
	<b>TOTAL</b>	<b>12.203.151</b>	<b>4,41</b>	<b>25.927</b>	<b>-7,09</b>	<b>5.879</b>	<b>127,34</b>	<b>14.926</b>	<b>-6,15</b>	<b>12.249.883</b>	<b>4,40</b>
TINTO	ESPAÑA	38.519.888	15,82	67.451.610	16,24	17.118.444	10,59	2.189.438	19,74	125.279.380	15,36
	EXTERIOR	35.100.245	-4,07	21.692.493	0,42	29.656.023	6,34	5.754.547	13,84	92.203.308	1,17
	<b>TOTAL</b>	<b>73.620.133</b>	<b>5,40</b>	<b>89.144.103</b>	<b>11,94</b>	<b>46.774.467</b>	<b>7,86</b>	<b>7.943.985</b>	<b>15,41</b>	<b>217.482.688</b>	<b>8,89</b>
<b>TOTAL</b>	ESPAÑA	61.501.810	11,36	67.546.174	16,20	17.201.813	10,80	2.214.818	20,68	148.464.615	13,58
	EXTERIOR	48.437.888	-1,57	21.736.040	0,44	29.763.237	6,40	5.772.745	13,90	105.709.910	1,75
	<b>TOTAL</b>	<b>109.939.698</b>	<b>5,27</b>	<b>89.282.214</b>	<b>11,92</b>	<b>46.965.050</b>	<b>7,97</b>	<b>7.987.563</b>	<b>15,70</b>	<b>254.174.525</b>	<b>8,34</b>

### 20. EXPORTACIÓN 2021: LOS DIEZ PRIMEROS PAÍSES

PAÍSES	SIN CRIANZA	CRIANZA	RESERVA	GRAN RESERVA	TOTAL	% S/2020	PRECIO MEDIO	%S/TOTAL EXPORTADO
1. REINO UNIDO	21.365.070	4.215.722	7.994.781	1.296.160	34.871.733	-1,00	3,89	32,99
2. ALEMANIA	5.566.019	2.639.693	4.405.215	494.866	13.105.793	2,41	4,40	12,40
3. ESTADOS UNIDOS	3.421.040	2.689.194	3.828.053	531.448	10.469.735	-0,07	6,46	9,90
4. SUIZA	914.410	1.091.851	1.988.999	645.410	4.640.670	-6,92	6,98	4,39
5. PAÍSES BAJOS	1.328.797	1.232.766	1.267.366	380.706	4.209.635	-3,37	5,31	3,98
6. IRLANDA	1.652.729	623.465	1.547.461	221.094	4.044.749	-6,74	4,36	3,83
7. CANADÁ	1.366.814	834.687	1.558.769	280.950	4.041.220	-2,49	6,74	3,82
8. RUSIA	2.351.091	879.372	494.934	87.617	3.813.014	9,67	3,36	3,61
9. SUECIA	499.342	1.064.095	890.085	325.745	2.779.267	-9,48	7,33	2,63
10. BÉLGICA	1.314.849	751.975	532.468	94.107	2.693.399	1,34	4,61	2,55
RESTO PAISES	8.657.727	5.713.220	5.255.106	1.414.642	21.040.695	14,55	5,98	19,90
<b>TOTAL 2021</b>	<b>48.437.888</b>	<b>21.736.040</b>	<b>29.763.237</b>	<b>5.772.745</b>	<b>105.709.910</b>	<b>1,75</b>	<b>5,03</b>	<b>100</b>

### INFORMACIÓN DE CONTACTO

#### CONSEJO REGULADOR DE LA DENOMINACIÓN DE ORIGEN CALIFICADA RIOJA

##### SEDE:

📍 C/ Estambreira, 52.  
26006 Logroño (La Rioja) – España

☎ +34 941 500 400

✉ consejo@riojawine.com

🌐 www.riojawine.com

##### SÍGUENOS EN REDES:

📘 @RiojaWineEs

🐦 @RiojaWine\_ES

📷 @Rioja

📺 RiojawineTV

🌐 Rioja Wine

